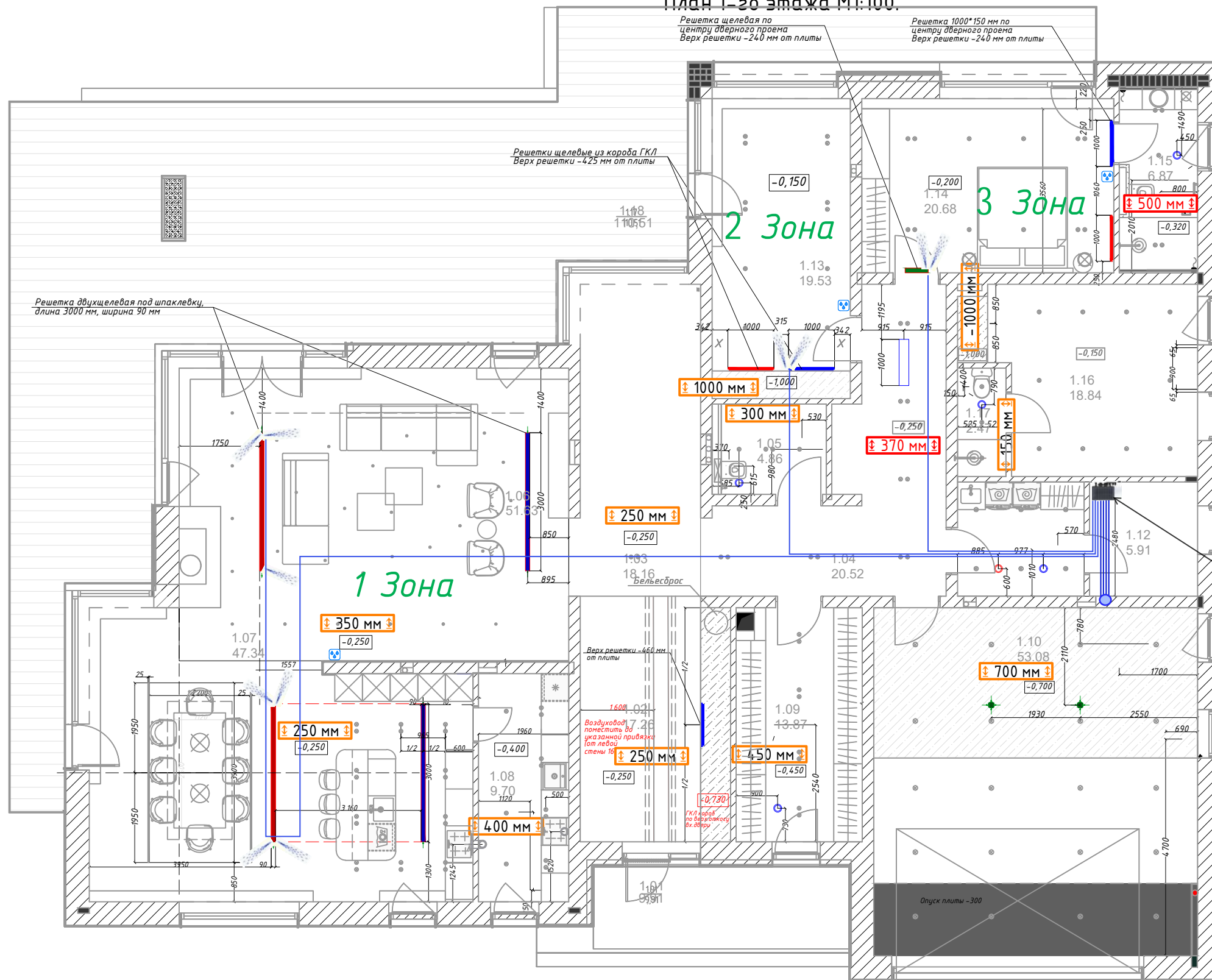


План 1-го этажа М1:100.



Экспликация помещений:


№ п/п	Наименование	Площадь
1.01	Вход	9,91
1.02	Прихожая	17,26
1.03	Холл	18,16
1.04	Холл	20,52
1.05	С/у при входе	4,86
1.06	Гостиная	51,63
1.07	Столовая	47,34
1.08	Черновая кухня	9,70
1.09	Гардероб	13,87
1.10	Гараж	53,08
1.11	Постирочная	6,79
1.12	Котельная	5,91
1.13	Кабинет	19,53
1.14	Гостевая спальня	20,68
1.15	Гостевой с/у	6,87
1.16	Комната персонала	18,84
1.17	С/у персонала	2,47
1.18	Терраса	110,51
	Общая площадь	438,15

Место размещения оборудования HUMIDEX Std. 7 зон

Условные обозначения:


Обозначение	Описание
± 150 мм ±	- необходимый опуск запотолочного пространства;
± 500 мм ±	- необходимый опуск запотолочного пространства *уточнить у дизайнера

1.  Вариант монтажа настенного датчика влажности. Типовой кабельный вывод под стиль выключателей и эл. розеток.

2.  Типовое решение настенного датчика влажности. Габаритные размеры: 80*80*18 мм. Два цветовых варианта белый и черный.

ПРИМЕЧАНИЕ:

Размещение датчиков влажности на высоте 1500 мм от чистого пола, требуется согласовать их размещение и выдать точные привязки.

20260214805 -Вик					
[Redacted]					
Изм.	Колич.	Лист	№ док.	Подпись	Дата
ГИП		Суздомин И.Л.			2026.05.06
Разработал		Суздомин И.Л.			2026.05.06
Проверил		Суздомин И.Л.			2026.05.06
Форсуночная система увлажнения			Стадия	Лист	Листов
			Р	13	22
План 1-го этажа М1:100. Расстановка форсунок и датчиков влажности.					

© 2026 г. Все права защищены. Никакие части данного проекта не могут быть воспроизведены, применены или переданы в любой форме и любым способом без письменного согласия автора.

Взам. инв. №

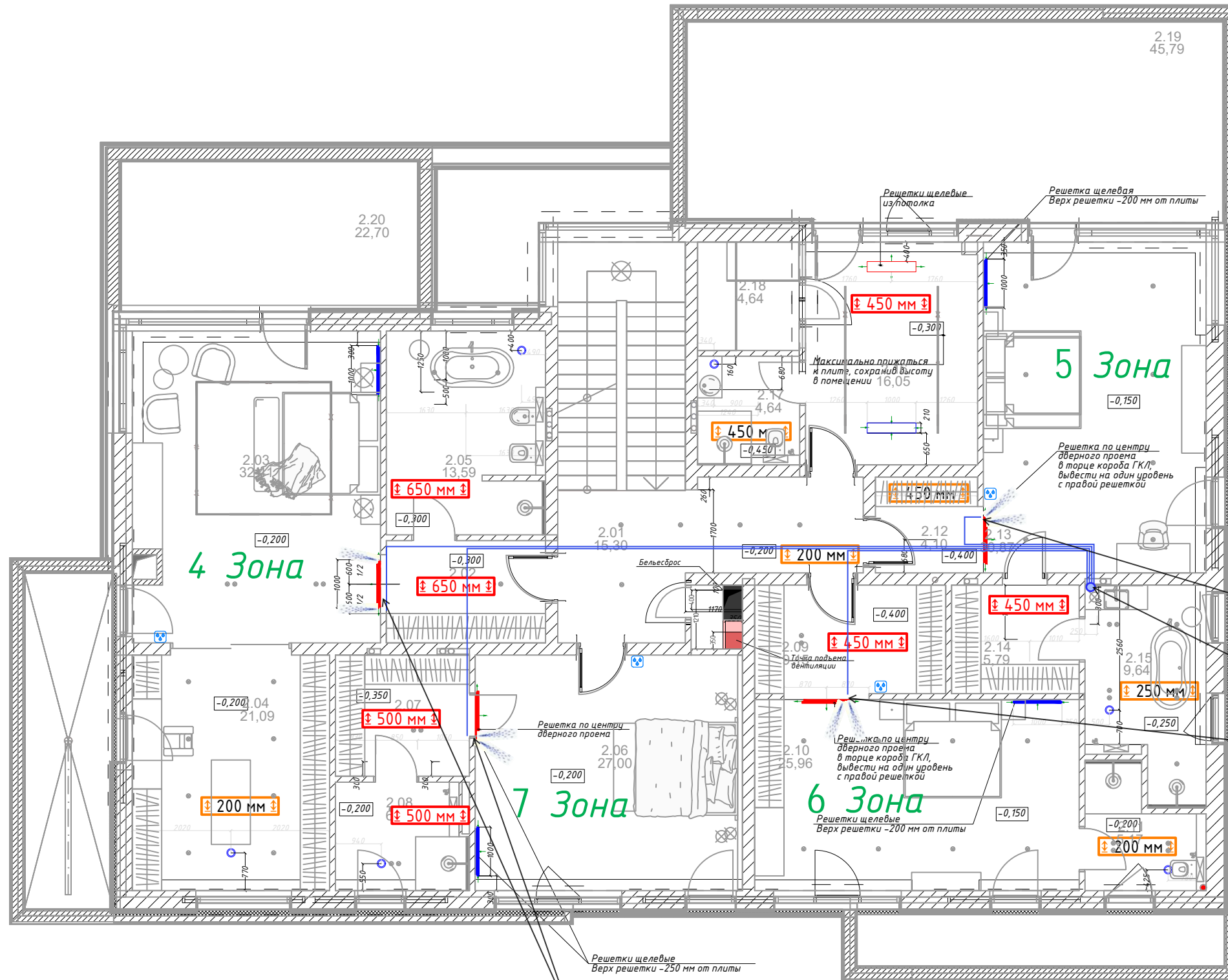
Подпись и дата

Инв. № орг.

План 2-го этажа М1:100.

Экспликация помещений:

№ п/п	Наименование	Площадь
2.01	Холл	15,30
2.02	Мастер гардероб 1	6,97
2.03	Мастер спальня	32,41
2.04	Мастер гардероб 2	21,09
2.05	Мастер санузел	13,59
2.06	Спальня 1	27,00
2.07	Гардероб спальни 1	6,80
2.08	С/у спальни 1	6,08
2.09	Гардероб спальни 2	9,15
2.10	Спальня 2	25,96
2.11	С/у спальни 2	5,17
2.12	Гардероб спальни 3	4,10
2.13	Спальня 3	30,87
2.14	Гардероб спальни 3	5,79
2.15	С/у спальни 3	9,64
2.16	Спортзал	16,05
2.17	С/у в спа	4,64
2.18	Сауна	4,64
2.19	Балкон 1	45,79
2.20	Балкон 2	22,70
	Общая площадь	313,74



Вывод x2 форсунок из прит. решетки

Опуск на 1-ый этаж, в МУО

Вывод x2 форсунок из прит. решетки

Условные обозначения:

Обозначение	Описание
± 150 мм	- необходимый опуск запотолочного пространства;
± 500 мм	- необходимый опуск запотолочного пространства *уточнить у дизайнера

1. Вариант монтажа настенного датчика влажности. Типовой кабельный вывод под стиль выключателей и эл. розеток.

2. Типовое решение настенного датчика влажности. Габаритные размеры: 80*80*18 мм. Два цветовых варианта белый и черный.

Вывод x2 форсунок из прит. решетки

ПРИМЕЧАНИЕ:

Размещение датчиков влажности на высоте 1500 мм от чистого пола, требуется согласовать их размещение и выдать точные привязки.

20260214805 -Вик					
Изм.	Колич.	Лист	№ док.	Подпись	Дата
ГИП			Судботин И.Л.		2026.05.06
Разработал			Судботин И.Л.		2026.05.06
Проверил			Судботин И.Л.		2026.05.06
Форсуночное увлажнение воздуха.					
			Стадия	Лист	Листов
			Р	14	22
План 2-го этажа М1:100. Размещение форсунок и датчиков влажности.					

© 2026 г. Все права защищены. Никакие части данного проекта не могут быть воспроизведены, применены или переданы в любой форме и любым способом без письменного согласия автора.

Взам. инв. №
Подпись и дата
Инв. № орг.